

Betreuungsvertrag



Hiermit melde(n) ich/wir mein/unser Kind verbindlich für die unten ausgewählte Betreuungsmaßnahme des **Förderverein der Marien-Schule Rorup e.V.** für das **Schuljahr** _____ / _____ an.

Betreuungsart:

Betreut **bis 15** Uhr
(€ 500,00* /Jahr)
Abbuchung vierteljährlich

*Haben Sie bereits ein Geschwisterkind in der ÜMI?
Ab dem 2. Kind werden 50% der Beiträge erhoben.

Bankverbindung:

Hiermit ermächtige ich den Förderverein der Marien-Schule Rorup e.V., die entsprechenden Beiträge von meinem u.g. Konto bis auf Widerruf abzubuchen:

IBAN DE _____

Geldinstitut: _____

Kind: Name, Vorname _____

Geburtsdatum des Kindes: _____ Geht in die Klasse: _____

Erziehungsber.: Name, Vorname _____

Straße: _____

PLZ, Wohnort: _____

Handynummer: _____

Was die Betreuung wissen sollte: _____

Datum, Unterschrift Erziehungsberechtigte(r)

BETREUUNGSANGEBOT

Förderverein **Marien-Schule Rorup e.V.**

*Kein Kugelschreiber zur Hand?
Eichfach mit dem Smartphone anmelden:*



Scan mich

Jetzt anmelden!



Betreuungsgrundsätze:

Die SchülerInnen sind während der Betreuung im Rahmen der gesetzlichen Unfallversicherung bei Unfällen versichert. Der Kostenbeitrag ist auch während der Ferien zu entrichten und ist so lange zu zahlen, bis eine zulässige Kündigung des Vertrages erfolgt oder der Besuch des Betreuungsangebotes mit Verlassen der Grundschule endet. Für die Berechnung der Kostenbeiträge gilt der Zeitraum vom 01.08. des lfd. Jahres bis zum 31.07. des Folgejahres als Schuljahr. Der Kostenbeitrag ist auch dann in voller Höhe zu zahlen, wenn das angemeldete Kind die Betreuung nicht aufsucht. Die Vertragspartner können den abgeschlossenen Vertrag jederzeit unter Einhaltung einer Frist von sechs Wochen kündigen. Kündigungen zur Umgehung der Zahlungspflicht während der Ferien sind nicht zulässig. Die Kündigung bedarf der Schriftform. Die Erziehungsberechtigten oder der Förderverein der Marien-Schule Rorup e.V. können den Vertrag fristlos aus wichtigem Grund kündigen. Ein wichtiger Grund zur fristlosen Kündigung durch den Förderverein liegt z.B. bei grobem Fehlverhalten des Kindes oder auch dann vor, wenn ein Zahlungsziel der Erziehungsberechtigten zwei volle Monate verfehlt ist. Die Anmeldung wird erst wirksam, wenn sie nicht innerhalb einer Woche widerrufen wird. Zur Wahrung der Frist genügt die rechtzeitige Absendung des Widerrufs. **Für die Betreuung ist zusätzlich eine Mitgliedschaft im Förderverein erforderlich.** Sollten Sie noch kein Mitglied sein, können Sie sich unabhängig vom Betreuungsvertrag direkt hier anmelden:

Mitgliedschaft im Förderverein:

Hiermit erkläre ich meinen Beitritt zum Förderverein der Marien-Schule Rorup e.V..
Der Jahresbeitrag in Höhe von mindestens **€ 12,00** oder ein Wahlbeitrag von _____ €

soll jedes Jahr von meinem Konto abgebucht werden.

Hiermit ermächtige ich den Förderverein der Marien-Schule Rorup e.V., die entsprechenden Beiträge von meinem u.g. Konto bis auf Widerruf abzubuchen:

IBAN _____ DE _____

Geldinstitut: _____

Ich bin bereits Mitglied im Förderverein der Marienschule Rorup.

Konto des Fördervereins bei der Sparkasse Westmünsterland:
Sparkasse Westmünsterland, IBAN: DE91401545300019508803, BIC: WELADE3WXXX

Gekündigt werden kann jederzeit zum 31.12. des laufenden Jahres.

Datum, Unterschrift

X _____

Ihr Name in Klarschrift: _____

✂ _____

Uns erreichen Sie während der Betreuungszeiten im Notfall unter
0152-36180150.

Für Spenden benutzen Sie bitte folgende Bankverbindung:

IBAN DE91401545300019508803

BIC WELADE3WXXX

Sparkasse Westmünsterland

Sie bekommen gerne eine Spendenquittung

Ihr
Förderverein Marienschule Rorup

<http://foerderverein.marienschule.de>

 Besuchen Sie uns
auf Facebook /FV.MSR



Übermittagsbetreuung

Die Übermittagsbetreuung erfreut sich seit vielen Jahren großer Beliebtheit und wird von Kindern der ersten bis vierten Klasse genutzt. Sie findet montags bis freitags von 11.40 bis 15:00 Uhr in den Räumen des FV in der Schule statt.

Dabei hat sich die Unterteilung in eine Arbeitsphase mit Unterstützung bei den Hausaufgaben und eine Freizeitphase bewährt. Es wird Hilfe angeboten, aber es kann keine Vollständigkeit oder gar Richtigkeit garantiert werden.

Spiel und Spaß

Neben der Möglichkeit Hausaufgaben zu machen, haben die Kinder ein tolles Spiel- und Freizeitangebot in der ÜMI. Dabei können die SchülerInnen selbst entscheiden, was ihnen Spaß macht und sich dabei je nach Neigung für die aktiveren oder ruhigeren Angebote entscheiden. Die Betreuer motivieren die Kinder, miteinander zu spielen, neue Spiele kennenzulernen oder sich kreativ zu betätigen. Für drinnen stehen zahlreiche Gesellschaftsspiele, Bücher, Comics, Mal- und Bastelmaterial und auch einen Kicker zur Verfügung. Die Lesecke bietet Rückzugsmöglichkeiten mit großer Bücherauswahl. Es gibt auch gemeinsame Aktionen in der Küche wie z.B. backen und kochen.

Essensversorgung

Die Übermittagsbetreuung wird täglich mit frisch zubereiteten Mahlzeiten beliefert. Diese werden wöchentlich bestellt. Angeboten werden abwechslungsreiche Mahlzeiten, die auch vegetarisch oder ohne Schweinefleisch bestellt werden können. Die Kosten liegen voraussichtlich wieder pro Mahlzeit bei günstigen 3,50 Euro. Für die Lieferung der Essen kommt monatlich eine Pauschale dazu, die per Umlage von allen getragen werden müssen (das sind aktuell ca. 5 € pro Kind und Monat). Zu Beginn des Schuljahres wird eine Abfrage gestartet, in der Sie auswählen können, ob und an welchen Tagen Ihr Kind ein Mittagessen in der ÜMI erhalten soll.

Eine finanzielle Förderung / Unterstützung für das Essen ist unter bestimmten Voraussetzungen möglich. Informationen hierzu erteilt Ihnen Frau Ruth Dördelmann (Beratung – Bildung und Teilhabe) unter der Telefonnummer 02594/12814.

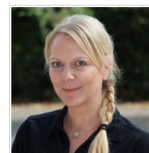
Wie melde ich mein Kind an?

Ideal ist die Anmeldung über unser Anmeldeformular auf unserer Homepage (www.gemeinsam-für-rorup.de)

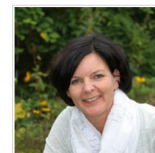
unter dem Menüpunkt „Dokumente und Downloads“.

Gleiches gilt für die Anmeldungen zu den Ferienbetreuungen in den Oster- und Herbstferien. Sie können Ihre Anmeldung aber auch zu den Betreuungszeiten in der ÜMI abgeben. Bei Fragen sprechen Sie gerne Frau Wagner (Leitung) an.

Wir freuen uns auf Ihre Kinder!



Tanja
Wagner
(Leitung)



Jutta
Wortmann



Esther
Brüggig



Ulrike
Uhle

Betreuung

Mittagessen

Anmelden