

# Betreuungsvertrag



Hiermit melde(n) ich/wir mein/unser Kind verbindlich für die unten ausgewählte Betreuungsmaßnahme des **Förderverein der Marien-Schule Rorup e.V.** für das **Schuljahr** \_\_\_\_\_ / \_\_\_\_\_ an.

## Betreuungsart:

Betreut **bis 15** Uhr (€ 70 € pro Kind und Monat)

## Abbuchung:

Ab dem Schuljahr 2024/2025 werden die Betreuungskosten durch die Stadt Dülmen eingezogen (s. Öffentliche Beschlussvorlage unter Dokumente und Downloads auf der FV-Seite im Internet). Die Elternbeiträge werden auch künftig ohne Prüfung des Familieneinkommens erhoben. Familien, die über wenig Einkommen verfügen, können auch weiterhin bei Frau Reddemann vom Fachbereich Soziales der Stadt Dülmen (c.reddemann@duelmen.de) eine monatliche Unterstützung aus dem Bildungs- und Teilhabepaket pro Kind in Höhe von bis zu 15 Euro erhalten. Ob dieses im Einzelfall möglich ist, können Sie bei Frau Reddemann erfragen.

## Bankverbindung:

Hiermit ermächtige ich die Stadt Dülmen (Fachbereichs Jugend und Familie), die entsprechenden Beiträge von meinem u.g. Konto bis auf Widerruf abzubuchen.

IBAN DE \_\_\_\_\_

Geldinstitut: \_\_\_\_\_

Kind: Name, Vorname \_\_\_\_\_

Geburtsdatum des Kindes: \_\_\_\_\_ Geht in die Klasse: \_\_\_\_\_

Erziehungsber.: Name, Vorname \_\_\_\_\_

Straße: \_\_\_\_\_

PLZ, Wohnort: \_\_\_\_\_

Handynummer: \_\_\_\_\_

Was die Betreuung wissen sollte: \_\_\_\_\_

Datum, Unterschrift Erziehungsberechtigte(r)

# BETREUUNGSANGEBOT

Förderverein **Marien-Schule Rorup e.V.**

*Kein Kugelschreiber zur Hand?  
Eichfach mit dem Smartphone anmelden:*



Scan mich

# Jetzt anmelden!



## Betreuungsgrundsätze:

Die SchülerInnen sind während der Betreuung im Rahmen der gesetzlichen Unfallversicherung bei Unfällen versichert. Der Kostenbeitrag ist auch während der Ferien zu entrichten und ist so lange zu zahlen, bis eine zulässige Kündigung des Vertrages erfolgt oder der Besuch des Betreuungsangebotes mit Verlassen der Grundschule endet. Für die Berechnung der Kostenbeiträge gilt der Zeitraum vom 01.08. des lfd. Jahres bis zum 31.07. des Folgejahres als Schuljahr. Der Kostenbeitrag ist auch dann in voller Höhe zu zahlen, wenn das angemeldete Kind die Betreuung nicht aufsucht. Wie auch bisher schon bindet die Anmeldung i.d.R. beide Seiten für ein Schuljahr. Unterjährig kann der Vertrag nur aus einem wichtigen Grund gekündigt werden. Ein wichtiger Grund wäre z.B. ein Schulwechsel. Ausgesetzt werden kann der Beitrag ebenfalls nur aus einem wichtigen Grund. Hier wäre beispielhaft ein längerer Klinikaufenthalt des Kindes zu nennen. Entsprechende Anträge sind schriftlich einzureichen. Die Erziehungsberechtigten oder der Förderverein der Marien-Schule Rorup e.V. können den Vertrag fristlos aus wichtigem Grund kündigen. Ein wichtiger Grund zur fristlosen Kündigung durch den Förderverein liegt z.B. bei grobem Fehlverhalten des Kindes oder auch dann vor, wenn ein Zahlungsziel der Erziehungsberechtigten zwei volle Monate verfehlt ist. **Für die Betreuung ist zusätzlich eine Mitgliedschaft im Förderverein erforderlich.** Sollten Sie noch kein Mitglied sein, können Sie sich unabhängig vom Betreuungsvertrag direkt hier anmelden:

## Mitgliedschaft im Förderverein:

Hiermit erkläre ich meinen Beitritt zum Förderverein der Marien-Schule Rorup e.V..  
Der Jahresbeitrag in Höhe von mindestens **€ 12,00** oder ein Wahlbeitrag von \_\_\_\_\_ €

soll jedes Jahr von meinem Konto abgebucht werden.

Hiermit ermächtige ich den Förderverein der Marien-Schule Rorup e.V., die entsprechenden Beiträge von meinem u.g. Konto bis auf Widerruf abzubuchen:

IBAN DE \_\_\_\_\_

Geldinstitut: \_\_\_\_\_

Ich bin bereits Mitglied im Förderverein der Marienschule Rorup.

Konto des Fördervereins bei der Sparkasse Westmünsterland:  
**Sparkasse Westmünsterland, IBAN: DE91401545300019508803, BIC: WELADE3WXXX**

Gekündigt werden kann jederzeit zum 31.12. des laufenden Jahres.

Datum, Unterschrift

X \_\_\_\_\_

Ihr Name in Klarschrift: \_\_\_\_\_

-----

Uns erreichen Sie während der Betreuungszeiten im Notfall unter  
**0152-36180150.**

Für Spenden benutzen Sie bitte folgende Bankverbindung:

**IBAN DE91401545300019508803**

**BIC WELADE3WXXX**

**Sparkasse Westmünsterland**

Sie bekommen gerne eine Spendenquittung

Ihr  
Förderverein Marienschule Rorup

<http://foerderverein.marienschule.de>

 Besuchen Sie uns  
auf Facebook /FV.MSR



## Übermittagsbetreuung

Die Übermittagsbetreuung erfreut sich seit vielen Jahren großer Beliebtheit und wird von Kindern der ersten bis vierten Klasse genutzt. Sie findet montags bis freitags von 11.40 bis 15:00 Uhr in den Räumen des FV in der Schule statt.

Dabei hat sich die Unterteilung in eine Arbeitsphase mit Unterstützung bei den Hausaufgaben und eine Freizeitphase bewährt. Es wird Hilfe angeboten, aber es kann keine Vollständigkeit oder gar Richtigkeit garantiert werden.

## Spiel und Spaß

Neben der Möglichkeit Hausaufgaben zu machen, haben die Kinder ein tolles Spiel- und Freizeitangebot in der ÜMI. Dabei können die SchülerInnen selbst entscheiden, was ihnen Spaß macht und sich dabei je nach Neigung für die aktiveren oder ruhigeren Angebote entscheiden. Die Betreuer motivieren die Kinder, miteinander zu spielen, neue Spiele kennenzulernen oder sich kreativ zu betätigen. Für drinnen stehen zahlreiche Gesellschaftsspiele, Bücher, Comics, Mal- und Bastelmaterial und auch einen Kicker zur Verfügung. Die Lesecke bietet Rückzugsmöglichkeiten mit großer Bücherauswahl. Es gibt auch gemeinsame Aktionen in der Küche wie z.B. backen und kochen.

## Essensversorgung

Die Übermittagsbetreuung wird täglich mit frisch zubereiteten Mahlzeiten beliefert. Angeboten werden abwechslungsreiche Mahlzeiten, die auch vegetarisch oder ohne Schweinefleisch bestellt werden können. Die Kosten liegen voraussichtlich wieder pro Mahlzeit bei günstigen 4,50 Euro incl. Lieferung. Zu Beginn des Schuljahres wird eine Abfrage gestartet, in der Sie auswählen können, ob und an welchen Tagen Ihr Kind ein Mittagessen in der ÜMI erhalten soll.

Eine finanzielle Förderung / Unterstützung für das Essen ist unter bestimmten Voraussetzungen möglich. Informationen hierzu erteilt Ihnen die Stadt Dülmen (Beratung – Bildung und Teilhabe) unter der Telefonnummer 02594/12814.

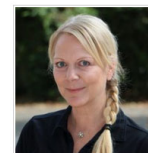
## Wie melde ich mein Kind an?

**Ideal ist die Anmeldung über unser Anmeldeformular auf unserer Homepage ([www.gemeinsam-für-rorup.de](http://www.gemeinsam-für-rorup.de))**

unter dem Menüpunkt „Dokumente und Downloads“.

Gleiches gilt für die Anmeldungen zu den Ferienbetreuungen in den Oster- und Herbstferien. Sie können Ihre Anmeldung aber auch zu den Betreuungszeiten in der ÜMI abgeben. Bei Fragen sprechen Sie gerne Frau Wagner (Leitung) an.

## Wir freuen uns auf Ihre Kinder!



Tanja  
Wagner  
(Leitung)



Jutta  
Wortmann



Esther  
Brüggig

Simone  
Neinert

Betreuung

Mittagessen

Anmelden